



BISMUTH ASSOCIÉS
S O C I É T É D ' A V O C A T S

BKBG

*Barretto Ferreira, Kujawski e
Brancher Sociedade de
Advogados*

Conférence du 14 juin 2011



**S'implanter au Brésil,
pourquoi et comment
investir ?**



Votre réseau international

Se développer au Brésil

Aurélie Clozel, Clément Sergé
14/06/2011

Sommaire

Présentation ERAI.....	3
Les 4 métiers d'ERAI	4
ERAI: Un Réseau à l'international.....	5
Les implantations ERAI au Brésil.....	6
Données Pays: La géographie/ Le socioculturel.....	8
Économie.....	9
Le soutien et le suivi ERAI.....	10
Contact ERAI au Brésil.....	11

ERAI

1 réseau international / 30 implantations / 4 métiers

Notre **expérience** et notre **réseau** au service de votre croissance internationale.

ERAI c'est :

- ➔ Une association créée en 1987 à l'initiative du Conseil régional Rhône-Alpes.
- ➔ Le bras armé de la Région **pour le développement économique à l'international et le renforcement de l'attractivité de Rhône-Alpes, de ses clusters et pôles de compétitivité.**



Les 5 Métiers ERAI

ERAI EXPORT

Des services sur-mesure pour accompagner les entreprises rhônalpines dans leur développement export et leurs implantations à l'étranger

ERAI CLUSTERS & PÔLES

Mobilisation du réseau mondial d'ERAI pour l'internationalisation des Pôles de compétitivité et Clusters rhônalpins

ERAI INVEST

Des solutions personnalisées pour des investisseurs internationaux dans le but de concrétiser leurs investissements/implantations en Rhône-Alpes

ERAI COOPÉRATIONS & RELATIONS INTERNATIONALES

Des actions dédiées aux acteurs économiques rhônalpins pour accompagner le rayonnement de la région à l'international

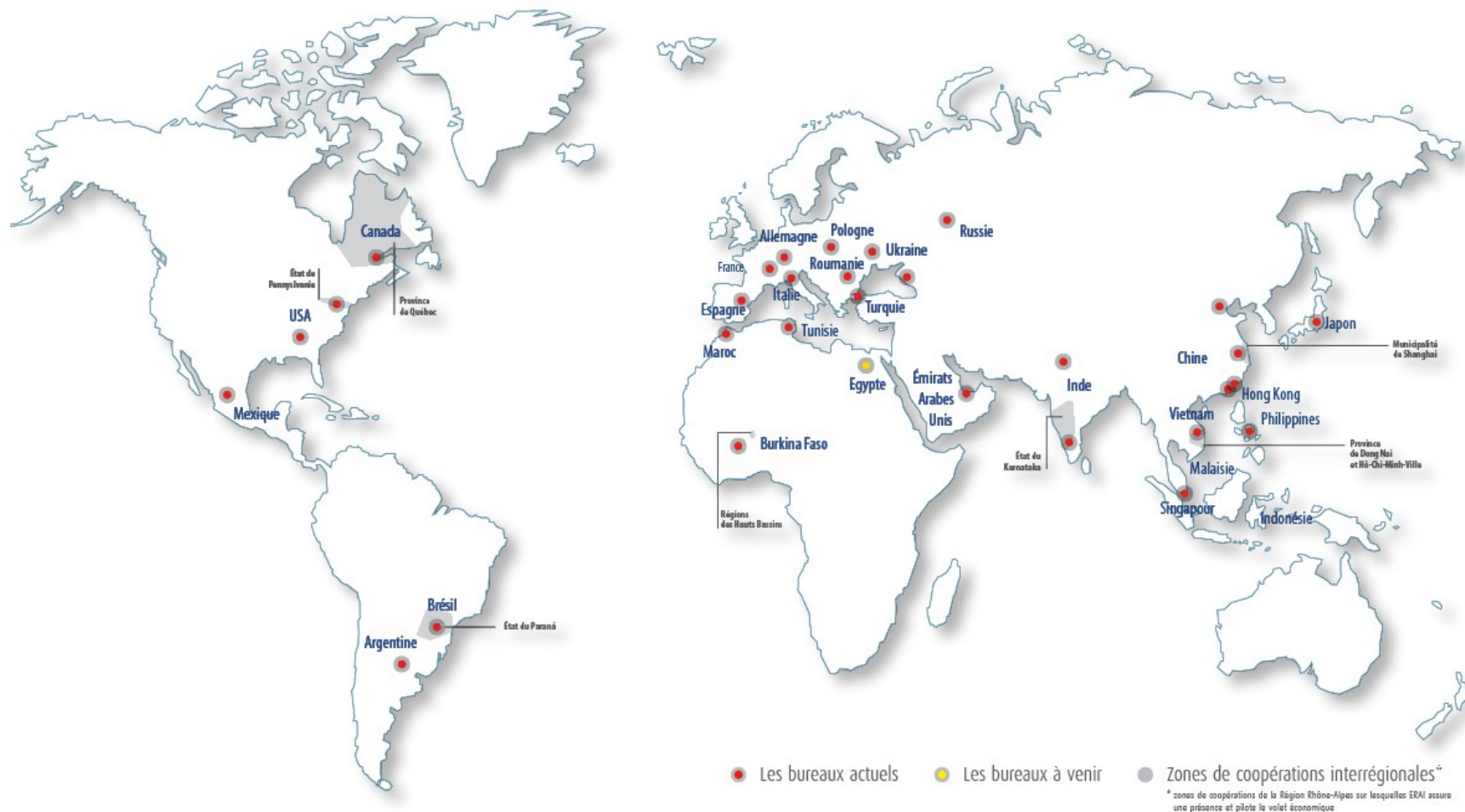
ERAI FINANCEMENTS INTERNATIONAUX

Des services pour identifier les meilleures solutions de financement, les marchés publics internationaux et les programmes européens pour les entreprises.



ERAI: Un réseau à l'international

29 implantations à l'étranger sur 23 pays

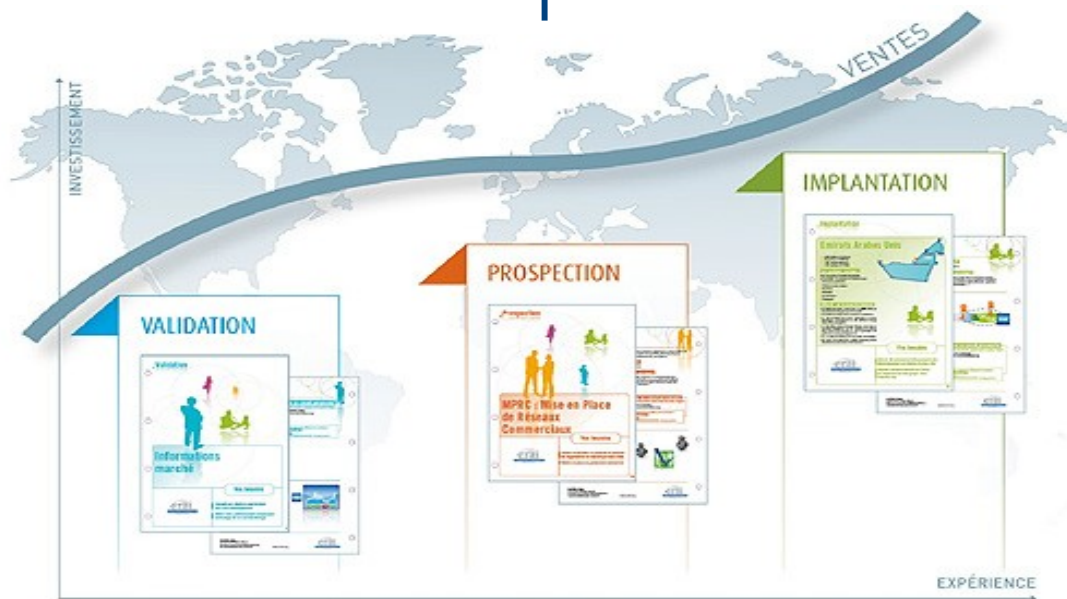


Le soutien et le suivi d'ERAi

Des prestations sur mesure à chaque étape de votre développement à l'international

ERAi propose une palette de services adaptés aux différents stades de l'implantation des entreprises et des clusters et pôles de compétitivité sur les marchés export.

- **Validation** - ERAi étudie votre marché et identifie la stratégie à suivre
- **Prospection** - ERAi prospecte vos clients et/ou identifie vos partenaires commerciaux
- **Implantation** - ERAi facilite et accélère votre implantation à l'étranger
- **Suivi** - ERAi assure le suivi de vos contacts



[Retour sommaire](#)



Curitiba, Paraná - Brésil





Notre équipe, notre action

L'équipe :

- Équipe franco-brésilienne de 4 personnes
- Couverture de l'ensemble du territoire brésilien grâce à nos bureaux à Curitiba et via notre partenaire à São Paulo

L'accompagnement :

- une vingtaine d'entreprises accompagnées en 2010, tous secteurs d'activité confondus
- large éventail de prestations, de la validation de marché à l'implantation
- Un réseau d'experts à votre disposition : avocats, experts comptables, despachantes...
- Un réseau institutionnel incontournable

Rhône-Alpes & le Paraná :

- Accord de coopération signé en 2005, renouvelé en 2011
- Thématiques : enseignement supérieur-R&D, économie, agroalimentaire, environnement-ENR, éducation & formation, culture
- ERAI, animateur du volet économique de la coopération
- Animation du projet 4M pour l'Europe / 4M pour le Mercosul





Données Pays: géographie/ socioculturel

Géographie & démographie :

- 8,5M de km², 17 fois la France
- Frontières avec 10 pays d'Amérique Latine
- Plus d'un tiers du territoire recouvert par la forêt amazonienne
- 27 états répartis sur 5 régions
- Capitale : Brasilia / Principales villes : São Paulo, Rio de Janeiro, Salvador da Bahia, Fortaleza
- 190M d'habitants, à 80% urbains et à plus de 50% dans le tiers sud
- 20 régions métropolitaines de plus d'1M d'habitants

Socioculturel:

- Élection de Dilma Rousseff (parti des travailleurs) fin 2010 en tant que présidente de la république fédérative du Brésil
- Langue officielle : portugais
- Religion principale : catholique
- Population principalement d'origine européenne (Portugal, Italie, Allemagne, Ukraine) et africaine
- Population jeune : âge moyen d'environ 30 ans
- Taux de chômage moyen d'environ 8%
- Près de 20% d'emplois non déclarés
- Salaire minimum R\$ 540 (≈ 230€)
- Salaire moyen R\$ 1450 (≈ 630€)





Economie

Caractéristiques du marché:

- 7ème économie mondiale, devant la France
- PIB USD 2,2 Mds en 2010, taux de croissance de 7,5%, inflation maîtrisée (6%)
- Monnaie relativement forte et stable – 1€ ≈ 2,35R\$
- Les régions du sud et du sud-est sont les moteurs de l'économie
- Le Brésil est le 19ème client et 25ème fournisseur de la France; la France est le 8ème fournisseur et le 6ème investisseur au Brésil
- Risque pays (Coface) : A3 – plutôt satisfaisant
- Environnement des affaires (Coface) : A4 – convenable
- Lourdeur administrative
- Barrières douanières importantes

Secteurs porteurs:

- Automobile / automotive
- Agro-alimentaire / agro-industrie
- Oil & gaz, biocarburants
- Environnement & énergies renouvelables
- Santé / Biotech
- BTP, infrastructures

Environnement des affaires:

- 1er contact chaleureux, les suivants sont déterminants
- Sujets incontournables (foot,...)
- Utilisation de l'anglais limitée
- Importance de la hiérarchie
- Flexibilité dans la résolution des problèmes



ERAI AU SERVICE DES ENTREPRISES DE RHÔNE-ALPES,
DE SES CLUSTERS ET PÔLES DE COMPÉTITIVITÉ.

ERAI À VOTRE SERVICE !

Emilien PAX
+5541 3271 9870
emilien.pax@erai.org

Retrouvez l'ensemble des missions d'affaires sur
www.erai.org

